

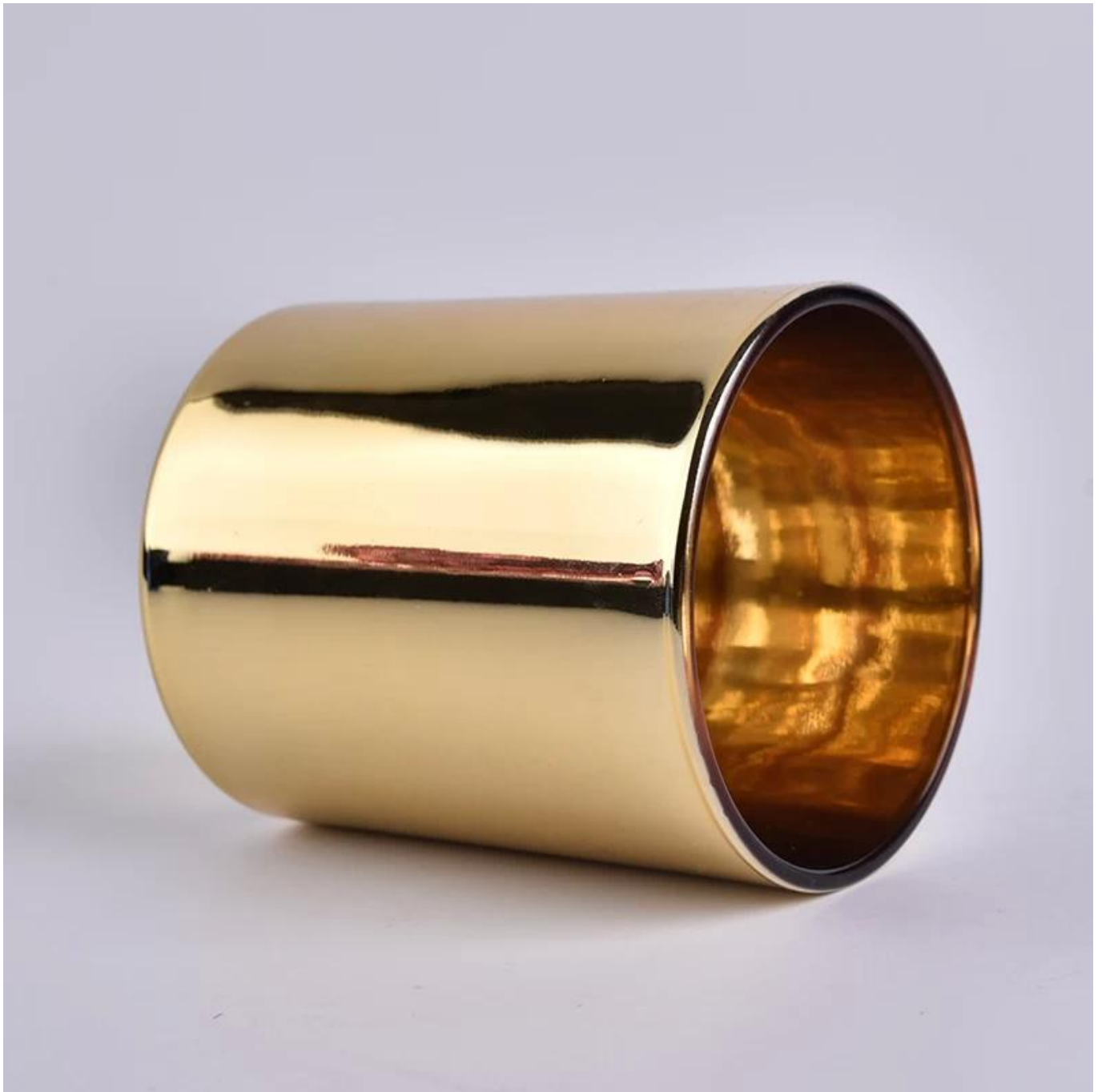
# Гальванизированная стеклянная бутылка с золотым стеклом объемом 12 унций

## Product Details

Номер предмета.	SGJBS18032712
материал	материал с высоким белым стеклом
ремесло	стальная стеклянная баня
Время выборки	1. 5 дней, если есть форма и размер стекла 2. 15 дней, если вам нужна новая форма и размер стекла
упаковка	Обычная упаковка, 4 штуки во внутренней коробке, 48 штук в коробке
Емкость продукта	500 000 ~ 1 000 000 штук в месяц
Срок поставки	В течение 35 дней после образца и в порядке подтверждения
Условия платежа	30% депозит по T / T заранее и баланс против копии B / L
отгрузка	По морю, по воздуху, экспресс и агент доставки
Особенности продукта	1. Декоративная стеклянная банка свечи из высококачественного стекла 2. Подходит для использования в гостинице, доме и т. Д. 3. Знакомьтесь с ASTM Test
Для вашего выбора	1. Различные конструкции и размеры для выбора 2 Любые цветные, холодные, гальванические, лазерные модели Обработка резаков 3. Специальная упаковка как термоусадочная пленка, коробка подарка цвета, коробка подарка белого цвета, etc. 4. Мы исключаем сотрудников для контроля качества 5. У нас есть профессиональная мастерская и склад для обеспечения времени доставки













Factory Tour >>



**Customers  
Visiting**

^  
^  
Trade Show  
Visiting

<< Office Visiting



Sample Room

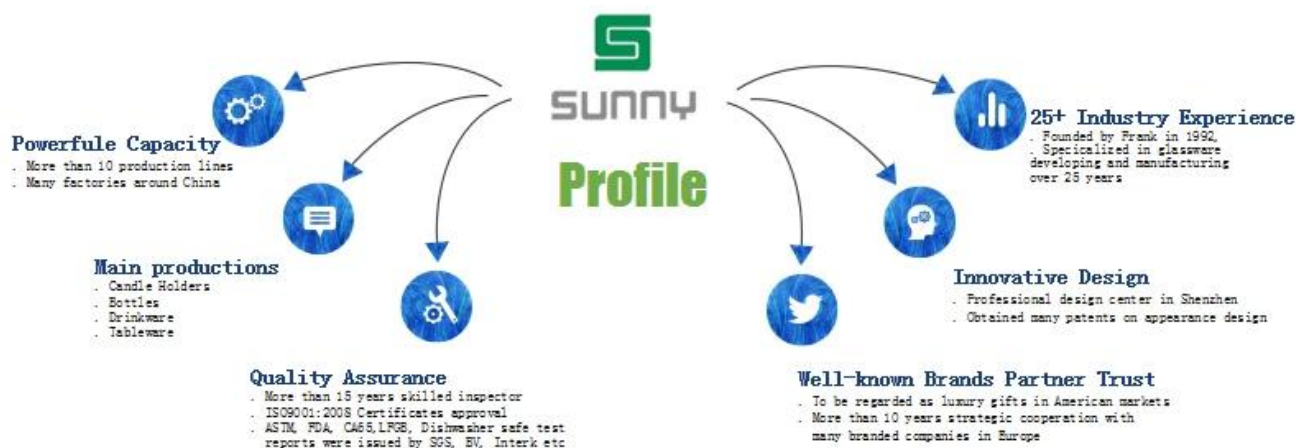


4,000+ Items for Choice



# Shenzhen Sunny Glassware Co.,Ltd

—To be your **Reliable Supplier**



## Особенности месяцев выдувного стекла

1. Преимущество, включая количество плесени, машин, поверхностных эффектов, цветов и т. Д.
2. Контроль качества сложный, и допуск размера, веса и формы больше.
3. Цена высокая, и продукт ограничен специальной техникой из стекла.

## Способ применения

1. Используйте его под руководством взрослого
2. Промыть его чистой или кипящей водой перед использованием
3. Не прикасайтесь к краю стеклянной чашки, старайтесь взять дно или обработать его

## Меры предосторожности

1. Пиво, красное вино, белое вино, напитки или горячая вода не будут переполнены
2. Чтобы не повредить своих детей рукой, пожалуйста, поместите его в место, где они не могут добраться
3. Не падайте, столкновение и сильное влияние
4. Не используйте микроволновую печь
5. Чтобы предотвратить растрескивание, не наносите его прямо на открытый огонь

Для большего **подсвечник** или любую посуду,  
посетите наш веб-сайт:<http://www.okcandle.com/>

Или, может помочь вам узнать больше о нас: **Часто задаваемые вопросы**