

Garrafa de vidro transparente de 112 ml de capacidade com rolha



## ***Por que escolher Sunny?***

	<b>Nossas vantagens</b>	<b>Seus benefícios</b>
<b>1. <u>Experiência</u></b>	Mais de 26 anos fornecedor de artigos de copos	Ser um parceiro de longo prazo e confiável
<b>2. <u>Qualidade</u></b>	* Equipe de inspeção de QC qualificada	Para criar uma marca famosa rapidamente
<b>3. <u>Certificados</u></b>	* Iso9001: 2008 * Certificados de conformidade verde e social	Garantia de qualidade para consumidores

<b>4. <a href="#">Amostra</a></b>	* Amostra pronta em 10 dias * Pedidos OEM/ODM Bem -vindo	* Garanta produtos de massa qualificados * Suportes de Projeto personalizado flexível
<b>5. <a href="#">Design</a></b>	* Equipe de design forte * 15 novos itens lançados mensalmente	* Design exclusivo * Melhore o seu poder competitivo de mercado
<b>6. <a href="#">Capacidade</a></b>	* Fábrica de 20, Assim, Assim, Assim, Assim, Assim, Assim, Assim, Assim, Assim, Assim, 00 metros quadrados * 14,4 milhões de peças mensalmente	* Para cumprir suas ordens de massa * Encurre o tempo de entrega da entrega
<b>7. <a href="#">Logística</a></b>	Temos o nosso <a href="#">Sunny Worldwide Logistics (SZ) Limited</a>	* Comunicação perfeita * Evite muitos pontos de contato * Gerenciamento de otimização * Salvar o custo indiretamente

### Fotos de produtos















# MAIN PRODUCTS



**Glass Candle Holders**



**Ceramic  
Candle Holders**



**Ceramic  
Diffuser Bottles**



**Glass  
Diffuser Bottles**



**Perfume Bottles**



**Borosilicate Glass**



**Bathroom Accessories**

## Controle de qualidade

O Glassware Sunny segue o sistema de controle de qualidade ANSI/ASQ Z1.4-2008, como seguindo os seguidores para impedir que os porta-vela antes da entrega.

### \* 4 Rodadas Procedimento de Inspeção

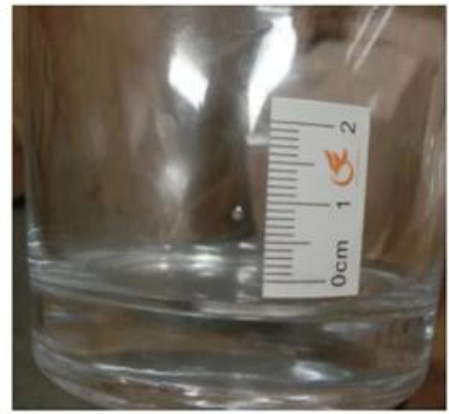
- (1). Inspeccione todas as matérias -primas antes de produzir.
- (2). Verifique a amostra produzida em massa em comparação com a amostra assinada do cliente.
- (3). Inspeccionar semi-produtos durante a produção
- (4). Verifique os produtos de acabamento e o pacote antes e depois de enviar o armazém.

### \* 6 pontos de verificação principais

- (1). Aparência de mão -de -obra
- (2). Quantidade
- (3). Estilo, material, cor
- (3). Embalagem e carregamento
- (4). Marcação/etiqueta
- (5). Medição de dados/função/teste de campo

(6). Feito por trabalhadores qualificados

## Onsite Inspection



## Embalagem



# PACKING



We have Normal packing, PVC box  
Window box, carton box, pallet  
Color box, White box, ect.

of course, we can customize  
Individual gift box for you.



Carton



Wooden case



Pallet

# CERTIFICATIONS



## Informações da empresa

[Shenzhen Sunny Glassware Co., Ltd](http://www.sunnyglassware.com) foi estabelecido em 1992.

Estamos na área de copos há mais de 25 anos, como fabricante profissional, especializamos -se em projetar copos, fabricar copos e exportação.

Nossas linhas de produtos variam de feito à mão a máquina feita.

Já produzimos produtos abundantes, como [copo de vidro](#), garrafa de vidro, [vidro borossilicato](#), vaso, [tigela de vidro](#), [Titular de vela](#), [Acessórios para o banheiro](#), bebendo vidro, etc. Todos os copos de uso diário, no total, existem mais de 4.000 estilos diferentes.

Temos uma excelente equipe de design para criação inovadora de produtos e uma equipe rígida de CQ para obter uma qualidade de qualidade. O serviço OEM/ODM também é suportado.





# SAMPLE ROOM

---

There are more than 5000 products in  
sample room of Sunny Glassware  
for your reference. No second Co. in China!



**Equipe de design**





Award-winning team of designers has won the trust of many upscale brands like NEST Fragrance. The talented design team is unmatched in China.



# EXHIBITION





# PROCESS CRAFTS



1、 Raw Material



2、 Melting



4、 Filling



3、 Cutting



5、 Molding



6、 Polishing



7、 Annealing



8、 Inspecting



9、 Packing

## OUR CRAFTS



### Perguntas frequentes

1) Você pode combinar muitos itens variados em um contêiner em minha primeira ordem?

**Sim, nós podemos. Mas a quantidade de cada item ordenado deve atingir nosso MOQ.**

2) Se algum problema de qualidade, como você pode resolver isso para nós?

**Ao descarregar o contêiner, você precisa inspecionar toda a carga. Se algum produto de quebra ou defeito for fundado, você deverá tirar as fotos da caixa original.**

**Todas as reivindicações devem ser apresentadas dentro de 15 dias úteis após o descarregamento do contêiner. Esta data está sujeita ao horário de chegada do contêiner.**

3) Por que você nos escolhe?

**1. Temos experiências ricas no comércio de copos por mais de 20 anos e na equipe mais profissional.**

**2. Temos 10 linha de produção e podemos fabricar 15 milhões de peças por mês, temos processos rígidos nos permitem manter uma taxa de aceitação acima de 99%.**

**3. Trabalhamos com mais de 1800 clientes em cerca de 80 países.**

**4. Oferecemos um serviço de logística profissional em todo o mundo.**

4) Podemos obter suas amostras grátis?

**Sim, você pode. Nossas amostras são gratuitas para os clientes que confirmam o pedido.**

**Mas o frete para o Express está na conta do comprador.**

5) E o seu MOQ?

**Diferentes produtos gentis serão MOQ diferentes, para alguns copos no estoque, pequenos pedidos são aceitáveis.**

6) Quantas pessoas em seu departamento de P&D?

**Temos 5 designers profissionais e eles desenvolverão 15 designs inovadores mensalmente.**

7) Você pode me dar um desconto sobre o preço?

**O preço depende da sua quantidade, se você quiser um bom preço com pedidos pequenos, pode fazer mais quantidade ao mesmo tempo e deixá -los em nosso armazém, manteremos as mercadorias para você até que você precise.**