

# Domową nowy produkt kolor bursztynowy diament design świeca jar

## Product Details

Nr art.	SGLYP16062302
Materiał	Szkło białe tworzywo
Rękodzieło	Maszyny naciśnij słoik świeca
Czas garowania	1. istniejące produkty, czas próbki 5 dni 2. konieczność ponownego formy, czas 15 dni próbkowania
Pakiet	Pakowania ogólne, 48 / karton
Pojemność	500 000 do 1 000 000 / miesiąc
Czas dostawy	35 dni po otrzymaniu potwierdzenia próbki i zamówienia
Warunki płatności	T / T 30% zaliczki, wypłaty salda z powodu Zobacz kopię konosamentu
Transportu	Transport morski, transport lotniczy, międzynarodowych przesyłek ekspresowych; Goście wyznaczone Spedycja
Cechy produktu	1. Maszyna wykonana <a href="#">Świeczniki</a> 2. mogą być używane w Hotele, Strona główna, bar, itp 3. dla środowiska materiału 4. FDA testu, ASTM, CA65 test
Do wyboru	1. spełnia inny projekt i rozmiar 2. dowolny kolor farby, lukier, Galwanizacja, grawerowanie laserowe można zrobić 3. zapewnienie specjalnych opakowań, takich jak folia termokurczliwa, kolor pudełko, białe pudełko 4. Mamy zespół przeznaczonym do kontroli jakości do kontrolowania jakość produktu 5. mamy podstawy profesjonalnej produkcji i magazyny zapewnienie dostawy

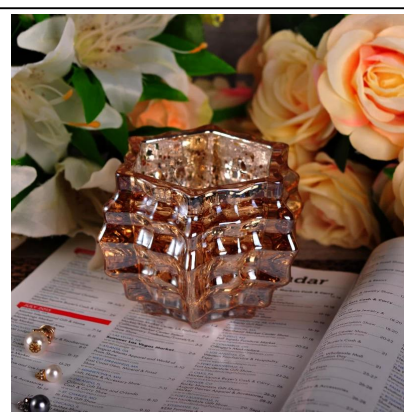
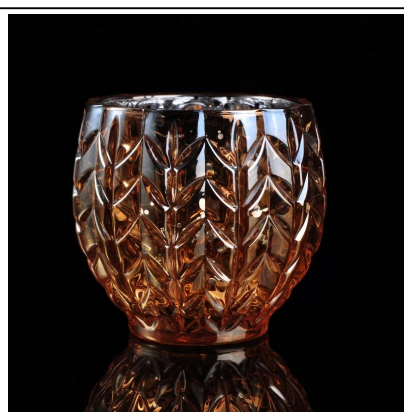
## More Product Pictures







Similar Products Link





Office & Sample Room



Factory Show







### Cechy miesiąca dmuchane szkło

1. jego korzyści, w tym obfitość rzeźbić, technics, efekty powierzchniowe, kolor itp.
2. jakość jest trudne sterowanie i tolerancja rozmiaru, wagi i kształtu są większe.
3. cena jest wysoka i jest ograniczona do specjalnego szkła technic.

### Metoda aplikacji

1. używając go pod Przewodnik dla dorosłych
2. mycie czystą lub wrzącą wodą przed użyciem
3. nie dotykając krawędzi szklanki, spróbuj do dołu lub do realizacji

### Przestrogi

1. piwo, wino czerwone, białego wina, napojów lub ciepłej wody nie musi być zbyt pełny
2. Aby uniknąć boleć ręka dla dzieci, proszę umieścić go w miejscu, gdzie nie może dotrzeć
3. unikać upuszczanie, kolizji i silny wpływ
4. nie jest dostępna dla kuchenka mikrofalowa
5. Aby zapobiec pękaniu, nie umieścić go na otwartym ogniu bezpośrednio

Aby uzyskać więcej Świece szklane lub wszelkie naczynia szklane,

Odwiedź naszą stronę internetową: <http://www.okcandle.com/>

A tutaj może pomóc Ci dowiedzieć się więcej O nas: [FAQ](#)

[Czekamy zapytanie i współpracy.](#)

[Strona powrót](#)