

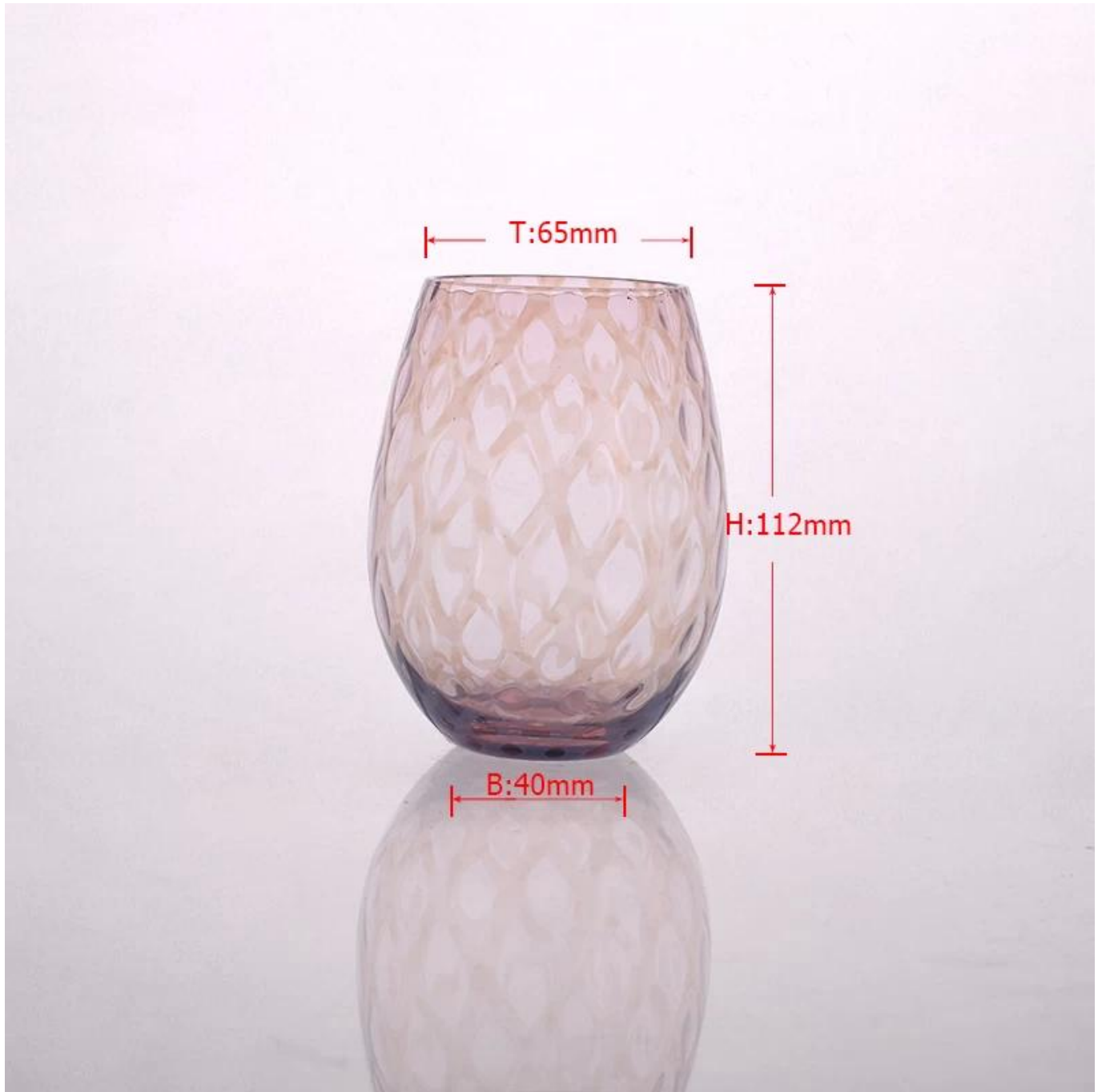
Fantazyjny kolorowy materiał dmuchanie Świecznik szklany na ślub i Home Decor

Product Details

Numer artykułu.	SGLYP15041117
Rzeczy	Materiał szkło kolor
Rzemiosło	Ręcznie wykonane Świeczniki szklane
Czas próbki	1. 5 dni, jeśli kształt i rozmiar wyjścia obiektu 2. 15 dni, jeśli potrzebujesz nowego kształtu i rozmiaru okien
Opakowania	Normalne opakowania 24 lub 36pcs w eksporcie karton Tektura partycji
Zdolność produktu	500.000 ~ 1 000 000 sztuk miesięcznie
Dostawy	W ciągu 35 dni po próbkach zatwierdzonych i zamówieniach
Warunki płatności	30% depozytu przez T / T z góry i bilans przeciwko B / L kopii
Wysyłka	Drogą morską, lotniczą przez express i agent dostawy jest dopuszczalne
Charakterystyka produktu	1. nadaje się do użytku w pubie, hotelu, restauracji, domów itd. 2. profesjonalny Q / C dla jakości kontroli 3. konkurencyjne ceny i jakości 4. wiedzieć, prób i żywności FDA
Do wyboru	1. wszelkie logo drukowania szklane pudełko 2. dowolny kolor malowane, zimno, Galwanizacja, malarstwo laserowego cięcia do obróbki wykończeniowej 3. specjalny pakiet jako shrink film, kolor pudełko, białe pudełko itd. 4. Otwórz nową formę szkła, drewna, plastiku lub metalu, jak chcesz 5. różne rozmiary i kształty do własnych potrzeb

More Product Pictures

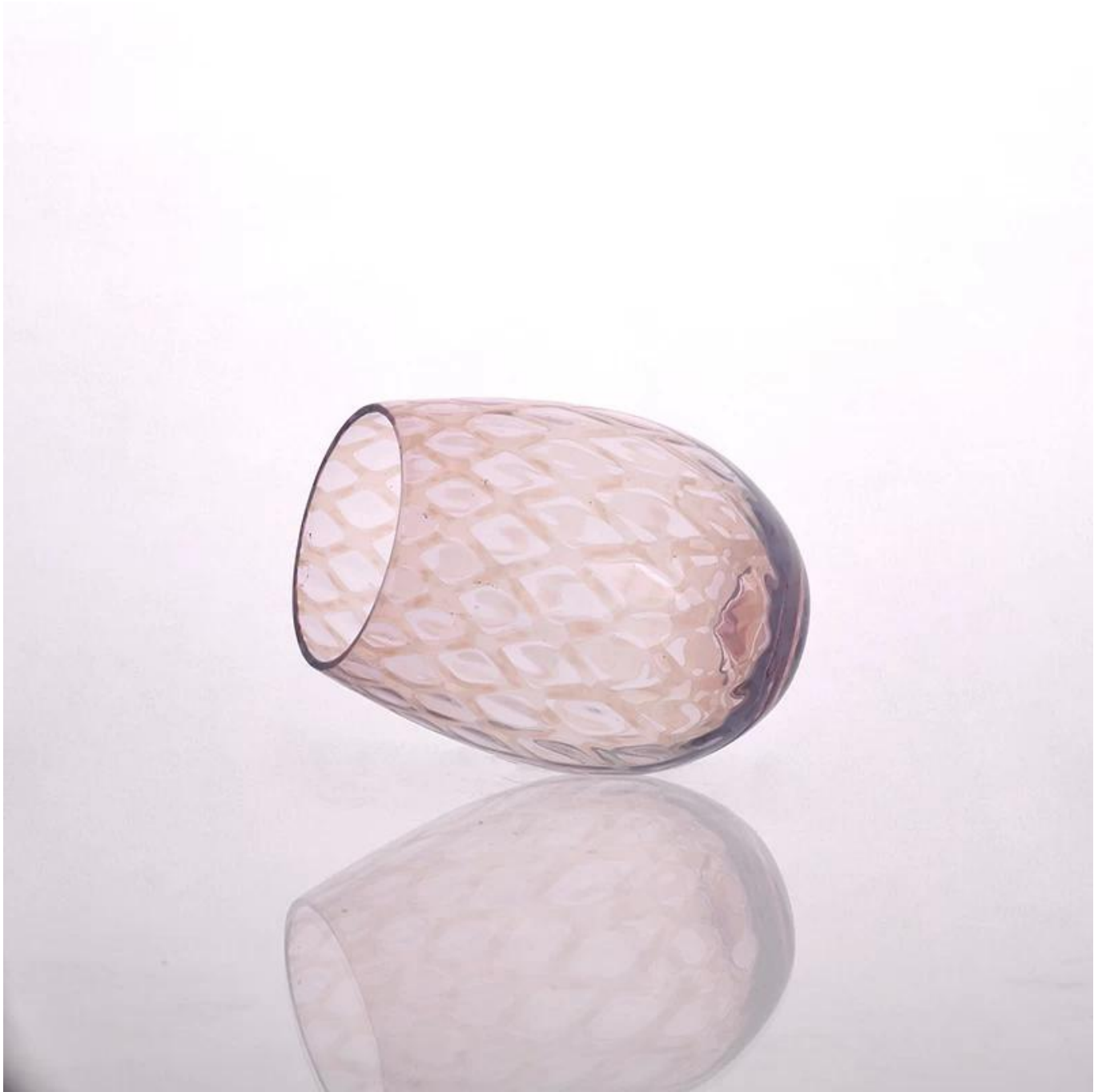




T:65mm

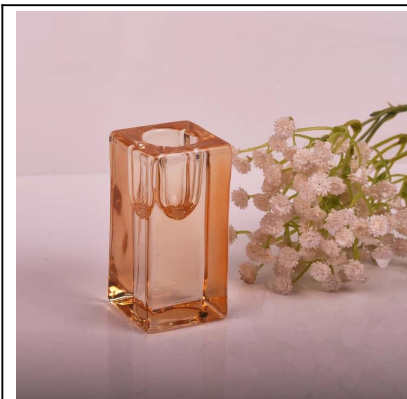
H:112mm

B:40mm





Similar Products Link



Office & Sample Room



Factory Show





Cechy miesiąca dmuchane szkło

1. jego korzyści, w tym obfitość rzeźbić, technics, efekty powierzchniowe, kolor itp.
2. jakość jest trudne sterowanie i tolerancja rozmiaru, wagi i kształtu są większe.
3. cena jest wysoka i jest ograniczona do specjalnego szkła technic.

Metoda aplikacji

1. używając go pod Przewodnik dla dorosłych
2. mycie czystą lub wrzącą wodą przed użyciem
3. nie dotykając krawędzi szklanki, spróbuj do dołu lub do realizacji

Przestrogi

1. piwo, wino czerwone, białego wina, napojów lub ciepłej wody nie musi być zbyt pełny
2. Aby uniknąć boleć ręka dla dzieci, proszę umieścić go w miejscu, gdzie nie może dotrzeć
3. unikać upuszczanie, kolizji i silny wpływ
4. nie jest dostępna dla kuchenka mikrofalowa
5. Aby zapobiec pękaniu, nie umieścić go na otwartym ogniu bezpośrednio

[**Strona powrót**](#)