

Kecerunan bulat kaca kaca pemegang lilin

Product Details

Nombor item	Item No: SGLYP17042430 Atas dia:86 mm Bawah dia:65 mm Ketinggian: 90 mm Berat: 161 g Kapasiti: 651 ml Persampelan masa: 5 ~ 7 hari selepas pengesahan Pembungkusan: 48 keping/kotak MOQ:20000pcs
Kraf	Kecerunan bulat kaca kaca pemegang lilin
Sampel masa	1. 5 hari jika ada stok yang sedia ada Reka bentuk ini. 2. 10 hari, jika anda memerlukan Reka bentuk baru atau saiz.
Ciri-ciri	1. mesra alam 2. bertemu LFGB, SGS, ujian EU. 3. adat saiz dan reka bentuk boleh didapati.

Huraian

1. adat kaca kosmetik balang untuk krim kulit
2. mudah kulit krim balang tanpa tercetak atau debossed pola.

Tempoh penghantaran & perkapalan

1. penghantaran utama masa: Dalam tempoh 35 hari selepas perintah itu disahkan; Dalam tempoh 7 hari jika mempunyai barang-barang dalam stok.
2. cara penghantaran: Tepi laut, udara, express dan agen penghantaran yang diterima sebagai keperluan anda.

Terma pembayaran

1. 30% deposit oleh T / T terlebih dahulu, bakinya selepas menunjukkan salinan B / L.
2. L/C, Escrow, T/T dan Western Union boleh menjadi syarat-syarat pembayaran yang berbeza boleh diterima, tetapi berlainan negara.

Perkhidmatan penyesuaian

-
1. Pelbagai rekabentuk dan saiz.
 2. proses: Penyaduran elektrik, Ion penyaduran, warna yang menyembur, skrin percetakan, Decal, percetakan, Frosting, Engraving dan lain-lain.
 3. Khas pakej sebagai filem mengecut, coLor kotak Hadiah, kotak hadiah putih, dll.

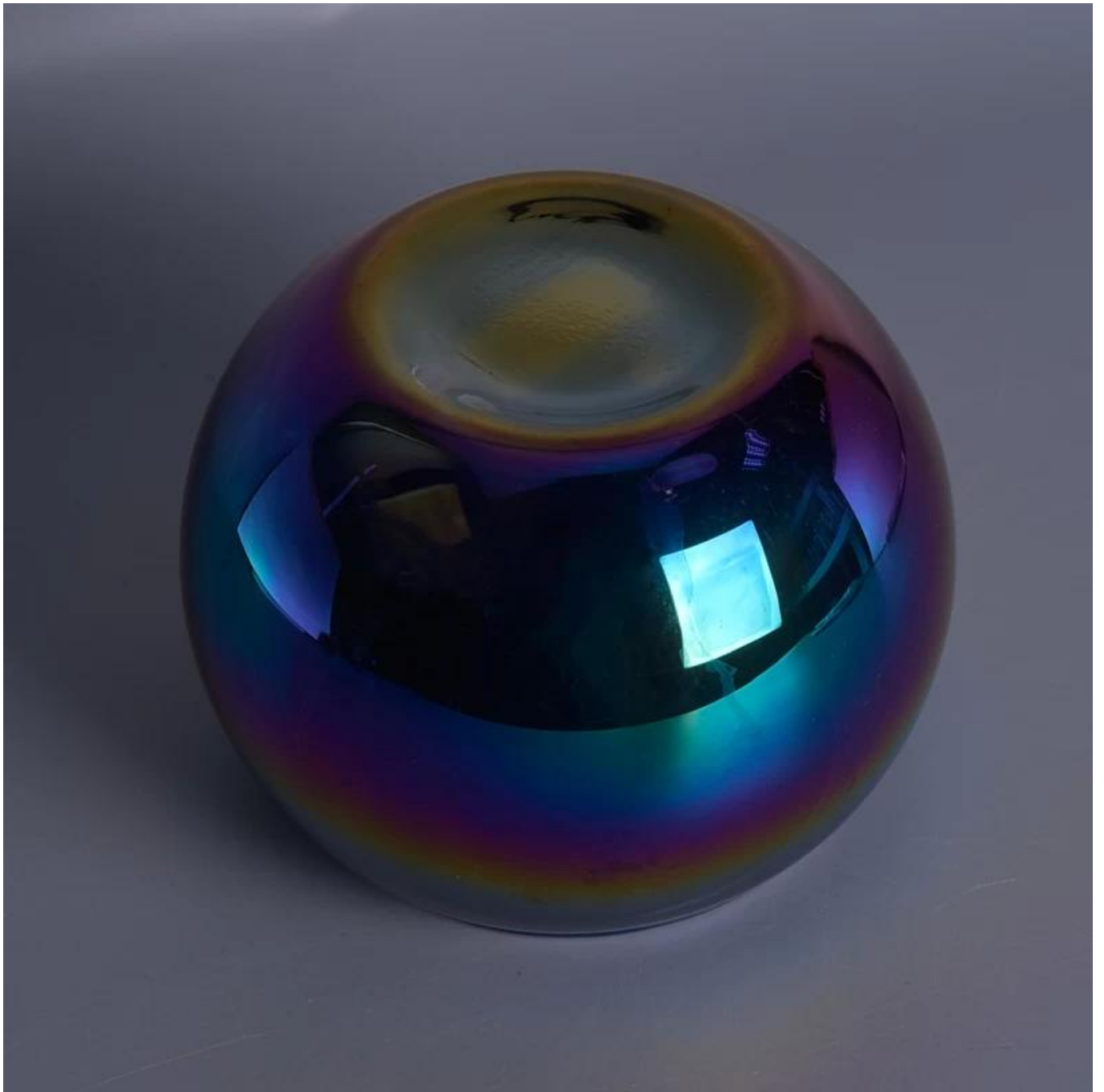
Kekuatan kami

1. hampir 20 tahun pengalaman dalam industri produk kaca.
2. Persijilan: ASTM, ISO9001:2008
3. jaminan kualiti: proses-proses QC yang ketat membolehkan kita untuk mengekalkan kadar penerimaan 99%.
4. kuat kapasiti pengeluaran: baris pengeluaran 10 untuk 15 juta keping setiap bulan; 35 hari pengeluaran mendahului masa.
5. Reka bentuk pasukan: Reka bentuk lebih 5000 membentuk rekaan baru yang wujud dan 300 setiap tahun;



More Product Pictures





Similar Products Link

SGLYP17042204



Top dia: 140mm
Bottom dia: 134mm
Height: 118mm
Weight: 1018g
Capacity: 1193ml

SGLYP17042216



Top dia: 83mm
Bottom dia: 78mm
Height: 90mm
Weight: 351g
Capacity: 292ml

Hubungi kami

Jika anda berminat dengan produk-produk ini, siasatan sekarang.

Atau menghantar maklumat lanjut ke email saya, akan membalas sebaik sahaja aku melihatnya.

E-mel: sales35@sunnyglassware.com Kate

Skype: sunnyglassware033

Wechat: +86 137 1381 4226



Office & Sample Room

[Shenzhen barangan kaca cerah Co, Ltd](#) ditubuhkan pada tahun 1992. Kami telah berkecimpung dalam bidang industri ini selama lebih daripada 20 tahun, sebagai pengilang profesional, kami khusus dalam mereka bentuk barangan kaca, pembuatan barangan kaca serta mengeksport. Kami produk talian terdiri daripada buatan tangan ke mesin yang dibuat. Kami telahpun menghasilkan banyak produk seperti [kaca gelas minuman](#), [kaca borosilicate](#), [gelas ditembak](#), [pasu](#), [mangkuk](#), [lilin](#), [stemware](#), [ashtray](#), [tabkeware](#), [driking kaca](#), dll. Semua dalam harian penggunaan barangan kaca, secara keseluruhan tidak akan lebih daripada 4,000 gaya yang berbeza. Kami mempunyai satu pasukan reka bentuk yang sangat baik untuk penciptaan produk inovatif dan team QC ketat bagi assurance kualiti. OEM/ODM serverice disokong juga.





