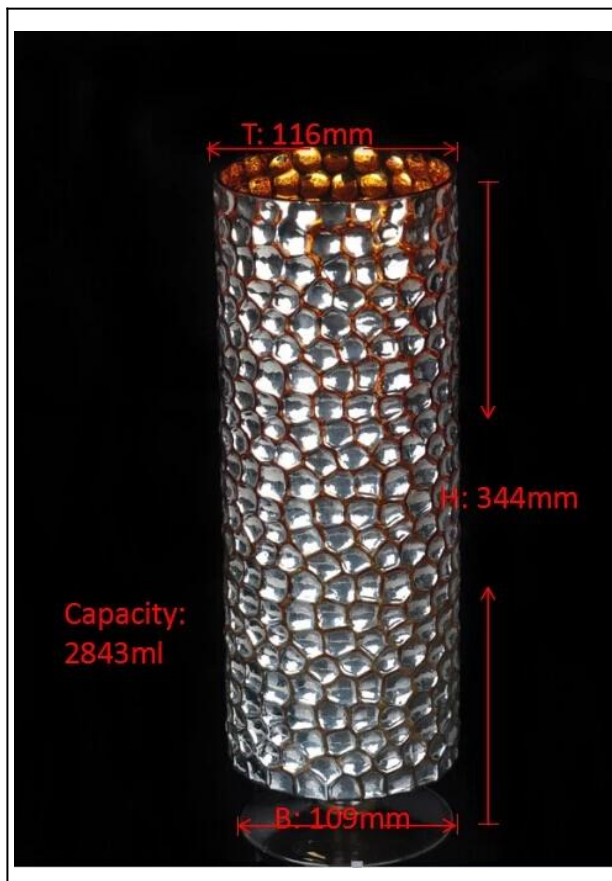


A mano in vetro portacandele mosaico unico per la decorazione domestica e matrimonio made in China

Product Details



Nome dell'elemento	A mano in vetro portacandele mosaico unico per la decorazione domestica e matrimonio made in China
Codice articolo.	SGXH15113017
Dimensione	T: 116mm * B: 109 millimetri H: 344 millimetri
Il peso	923g
Tempo del campione	1,5 giorni di esistere nella forma e dimensioni dei prodotti 2:15 giorni se avete bisogno di nuova forma e dimensioni dei prodotti
Imballaggio	Imballaggio di sicurezza normali 24pcs / 36pcs / 48pcs per scatola ecc dell'esportazione con uovo divisore
MOQ	10,000pcs
Tempo di consegna	Entro i 35 giorni dopo ordine confermato
Condizioni di pagamento	Deposito di 30% da T / T in anticipo, l'equilibrio dopo aver mostrato la copia di B / L
Caratteristiche del prodotto	<ol style="list-style-type: none"> 1.Highquality e prezzi competitivi 2.Meet FDA, SGS, LFGB prova etc. 3.Eco-friendly 4. Ampiamente si applica al matrimonio, festa, casa, bar, ecc 5.Machine fatto

More Product Pictures

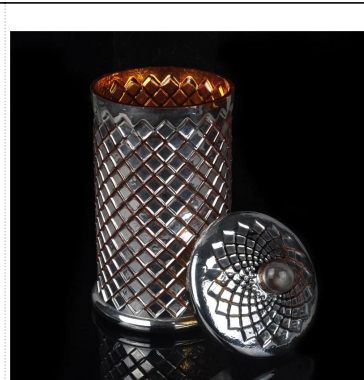
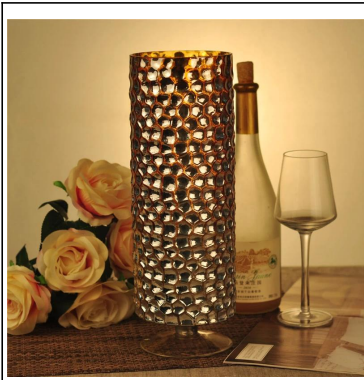








Similar Products Link



Office & Sample Room





Factory Show



Spray colour







Per maggiori informazioni, si prega di visitare il nostro sito: www.okcandle.com