

## Bomboniera in ceramica con decoro a fondo rotondo



### Product Details

Nome dell'elemento	Candela per candele in ceramica gialla con fondo rotondo modello totem
Codice articolo	SGMK19030102
Taglia	Diametro superiore: 73mm Diametro inferiore: 85 mm Altezza: 98mm Peso: 211 g Capacità: 328ml  Altre dimensioni: sono disponibili anche 5 once / 8 once / 10 once / 16 once
Capacità	10oz 14oz 16oz ecc. È disponibile
Tempo di campionamento	1,5 giorni se la forma e la dimensione dei prodotti esistono 2.15 giorni se avete bisogno di nuova forma e dimensione dei prodotti
pacchetto	Imballaggio regolare di sicurezza 24pcs / 36pcs / 48pcs ecc. Per cartone da esportazione con divisore per uova
MOQ	3000pcs
Tempo di consegna	Entro 35 giorni dopo l'ordine confermato
Termini di pagamento	Deposito del 30% da T / T in anticipo, il saldo dopo aver mostrato la copia di B / L
Caratteristiche del prodotto	<ol style="list-style-type: none"><li>1. Alta qualità e prezzi competitivi</li><li>2. Test di FDA, SGS, LFGB ecc.</li><li>3. Eco amichevole</li><li>4. È ampiamente mirato a matrimoni, feste, casa, bar, ecc.</li><li>5. fatto a macchina</li></ol>



### More Product Pictures

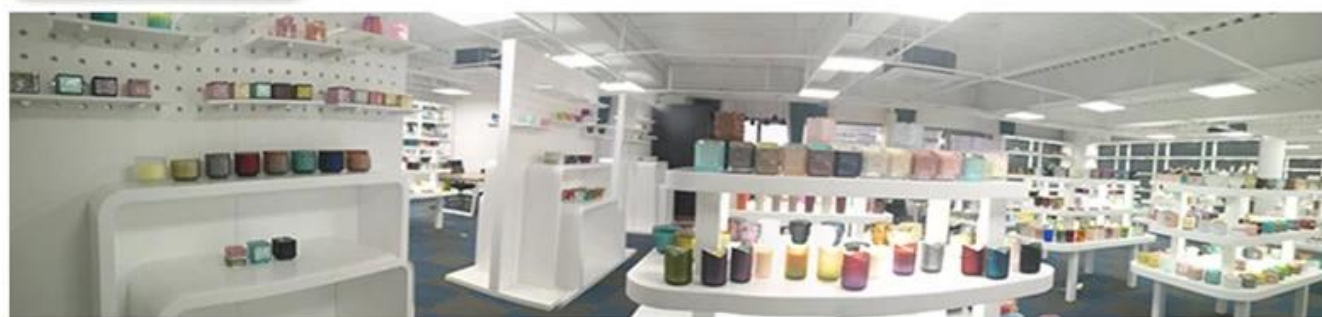






Office & Sample Room





  
Factory Show





### Le caratteristiche del vetro soffiato al mese

1. Il suo vantaggio tra cui scultura di abbondanza, tecniche, effetti di superficie, colore ecc.
2. La qualità è un controllo difficile e la tolleranza di dimensioni, peso e forma è maggiore.
3. Il prezzo è alto e il prodotto è limitato per vetro tecnico speciale.

### Metodo di applicazione

1. Usandolo sotto la guida dell'adulto
2. Lavarlo con acqua pulita o tiepida prima dell'uso
3. Non toccare il bordo della tazza di vetro, provare a prendere il fondo o la maniglia di esso

### Precauzioni

1. Birra, vino rosso, vino bianco, bevanda o acqua calda non dovrebbero essere troppo pieni
2. Per evitare di ferire la mano dei tuoi bambini, per favore mettili dove non possono raggiungere
3. Evitare cadute, urti e forti impatti
4. Non disponibile per il forno a microonde
5. Per evitare che si rompa, non metterlo direttamente sul fuoco

Per più [porta candeles](#) o qualsiasi bicchiere,

Si prega di visitare il nostro sito: <http://www.okcandle.com/>

O qui può aiutarti a sapere meglio di noi: [FAQ](#)

[Attendiamo la tua richiesta e collaborazione.](#)

[Homepage indietro](#)