

Candela in ceramica bianca di alta qualità con coperchio decorazione pura

Product Details

| | |
|------------------------------|----------------------------------------------------------------------------------------------------------------------------------------------------------------------------------------------------------------------------------------------------|
| Nome dell'elemento | Candela in ceramica bianca di alta qualità con coperchio decorazione pura |
| Oggetto numero. | SGYSY18110501 |
| Taglia | Diametro: 95mm Altezza: 70mm Peso: 286 g Capacità: 310 ml coperchio 95x15mm |
| Capacità | 10oz 14oz 16oz ecc. È disponibile |
| Tempo di campionamento | 1,5 giorni se esistono forma e dimensioni dei prodotti 2.15 giorni se bisogno di nuova forma e dimensione dei prodotti |
| Imballaggio | Imballaggio di sicurezza normale 24pcs / 36pcs / 48pcs ecc. Per cartone dell'esportazione con il divisore dell'uovo |
| MOQ | 3000pcs |
| Tempo di consegna | Entro 35 giorni dopo l'ordine confermato |
| Termini di pagamento | Deposito del 30% da T / T in anticipo, il saldo dopo aver mostrato la copia di B / L |
| Caratteristiche del prodotto | <ol style="list-style-type: none">1. Alta qualità e prezzi competitivi2. Collaudo FDA, SGS, LFGB ecc3. Eco-friendly4. Si rivolge ampiamente a Matrimonio, festa, casa, bar ecc.5. Macchina fatta |

More Product Pictures



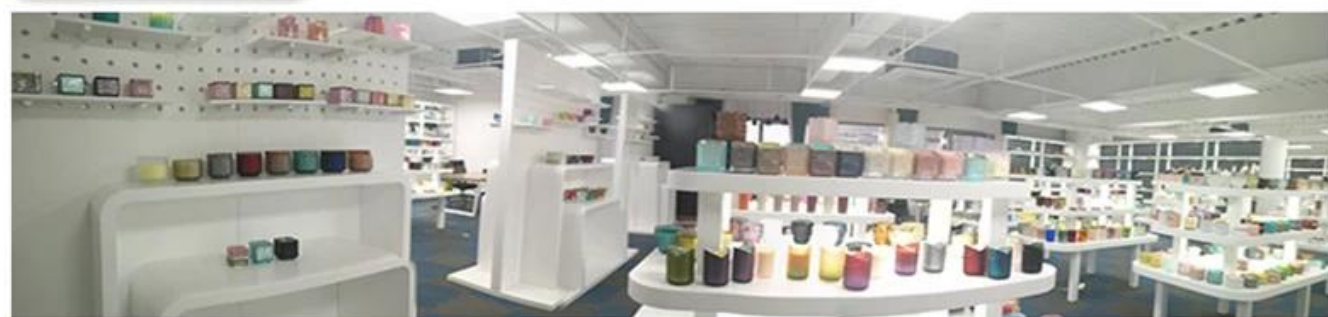






Office & Sample Room





Factory Show





Le caratteristiche del vetro soffiato al mese

1. Il suo vantaggio tra cui scultura di abbondanza, tecniche, effetti di superficie, colore ecc.
2. La qualità è un controllo difficile e la tolleranza delle dimensioni, del peso e della forma è maggiore.
3. Il prezzo è alto e il prodotto è limitato per il vetro tecnico speciale.

Metodo di applicazione

1. Usandolo sotto la guida dell'adulto
2. Lavarlo con acqua pulita o bollente prima dell'uso
3. Non toccare il bordo della tazza di vetro, provare a prendere il fondo o la maniglia di esso

Precauzioni

1. Birra, vino rosso, vino bianco, bevanda o acqua calda non devono essere troppo pieni
2. Per evitare di ferire la mano dei tuoi bambini, per favore mettila nel posto dove non possono raggiungere
3. Evitare cadute, collisione e forte impatto
4. Non disponibile per il forno a microonde
5. Per evitare che si spezzi, non metterlo direttamente sul fuoco

Per più [porta candele](#) o qualsiasi vetro,
si prega di visitare il nostro sito:<http://www.okcandle.com/>

O qui può aiutarti a sapere meglio di noi: [FAQ](#)

[Attendiamo la vostra richiesta e collaborazione.](#)

[Homepage indietro](#)