


Handmade pilastro portacandele colorati



Product Details

| | |
|------------------------------|--|
| Codice prodotto | SGLYP15061619 |
| Materiale | vetro solido |
| mestieri | Passi il vetro made candela vaso |
| tempo di correzione | 1. I prodotti esistenti, il tempo del campione 5 giorni 2. la necessità di ri-muffa, tempo del campione di 15 giorni |
| Pacchetto | imballaggio generale, 48 / Cartone |
| Capacità | 500.000 a 1.000.000 / mese |
| Tempo di consegna | 35 giorni dopo la conferma del campione e l'ordine |
| Termini di pagamento | T / T 30% di anticipo, pagare il saldo dovuto per vedere una copia della polizza di carico |
| Trasporto | Trasporto marittimo, il trasporto aereo, corriere espresso internazionale; ospiti spedizioni designato |
| Caratteristiche del prodotto | fatta 1. Hand Candelieri 2. Può essere utilizzato in alberghi, casa, bar, ecc 3. materiale ambientale 4. prova della FDA, prova CA65 |
| Per voi a scegliere | 1. soddisfare il vostro design e dimensioni diverse 2. Qualsiasi colore di vernice, glassa, galvanica, incisione laser può essere fatto 3. fornire imballaggi speciali come film termoretraibile, confezione di colore, contenitore di regalo bianco 4. Abbiamo una squadra di controllo di qualità dedicato per il controllo della qualità dei prodotti 5. Abbiamo basi di produzione professionali e magazzini per garantire la consegna |



More Product Pictures

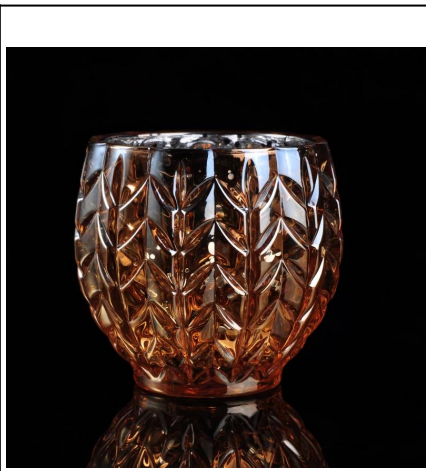








[Similar Products Link](#)



Office & Sample Room



Factory Show





Le caratteristiche di mese in vetro soffiato

1. Il suo vantaggio compreso abbondanza scultura, tecniche, effetti di superficie, colore, ecc
2. La qualità è difficile controllo e la tolleranza della dimensione, peso e forma sono più grandi.
3. Il prezzo è alto e il prodotto è limitata per il vetro speciale tecnica.

Metodo di applicazione

1. Utilizzando sotto la guida di un adulto
2. Lavare con acqua pulita o bollente prima dell'uso
3. Non toccare il bordo della tazza di vetro, provare a prendere il fondo o il manico di esso

Precauzioni

1. Birra, vino rosso, vino bianco, bevande o acqua calda non essere troppo pieno
2. Per evitare di fare del male a mano dei vostri bambini, si prega di metterlo nel posto dove non possono arrivare
3. Evitare di far cadere, Collision e forte impatto
4. Non disponibile per il forno a microonde
5. per evitare che da cracking, riporlo sul fuoco aperto direttamente

Per ulteriori portacandele di vetro go qualsiasi vetreria,
si prega di visitare il nostro sito: <http://www.okcandle.com/>

O qui può aiutare a saperne di più Riguardo a noi: [FAQ](#)
[Non vediamo l'ora la vostra inchiesta e la cooperazione.](#)