

Frosty intorno al fondo della candela votiva tazza di vetro

A lungo termine di cooperazione candele Compagnia: PartyLite, odore nido, AQUIESSE

Team QC: seguire ogni fase del processo di vetro candela vaso

Fotofore Decorazione: verniciato colore e stampa decalcomania, l'elettricità, il mercurio, il laser Carver, liquido e glitter, cristalli, serigrafia, ecc

Rapporto di prova: può passare ASTM (ricottura test di shock termico)

Accessori: metallo / km, copertura Metallion disponibile

Pacchetto: Il pacchetto normale si può mantenere il sicuro e pulito, scatola portacandele di vetro, colore, imballaggio in PVC, imballaggio finestra, confezioni regalo

Disegno segreto: Assicurarsi di mantenere il segreto di ogni disegno del cliente, non sembra nessuno

La nuova capacità di progettazione: per fornire la maggior parte del mese 20 nuovi design moderno

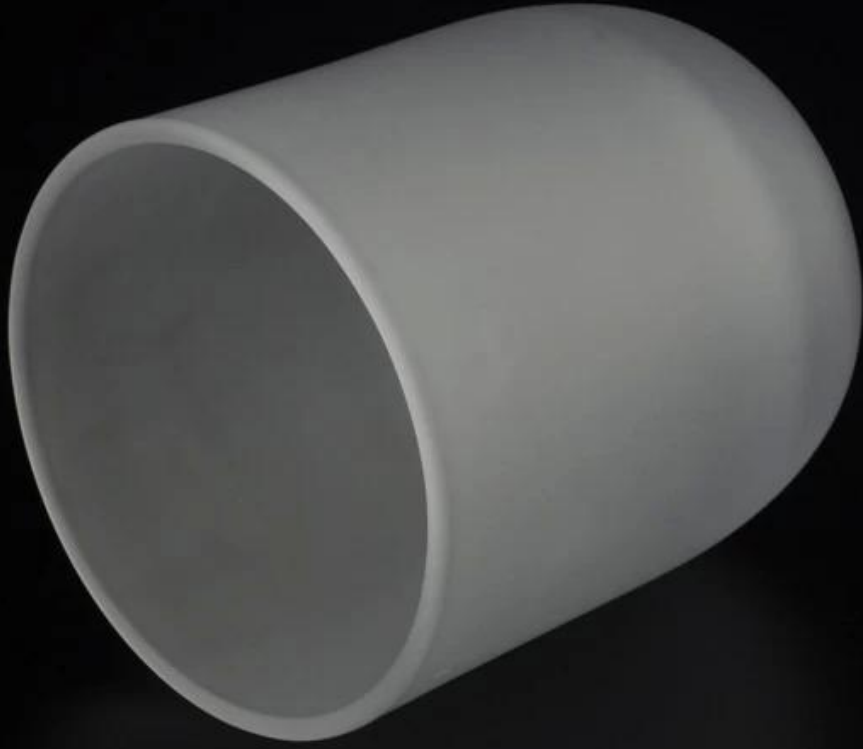
Logistica di sicurezza: Abbiamo il nostro [LOGISTICA globalmente SUNNY \(SZ\) LIMITEDE](#) che può fornire soluzioni rapide al cliente in qualsiasi momento.

Product Details

| | |
|-------------------------|--|
| Numero oggetto. | SGJB2309A |
| Articolo | Vetro bianco alto |
| Processo | Macchina della pressa |
| Campioni tempo | 1,5 giorni se in presenza di forma e dimensioni del vetro 2.15 giorni se è bisogno di nuova forma o dimensione del vetro |
| Imballaggio | Normale imballaggio 0.4 pc alla scatola interna, 48 pezzi in una scatola |
| Capacità di prodotto | 500.000 ~ 1.000.000 pezzi al mese |
| Data di consegna | Entro 35 giorni dopo il campione è incerto |
| Condizioni di pagamento | Deposito di 30% da T / T in anticipo, equilibrio contro la copia di B / L |
| Spedizione | Dal mare, da aria, da agente espresso il vostro trasporto è accettabile |
| Specifiche di prodotto | 1. Rendere la macchina Portacandele di vetro Alta qualità 2. adatto per l'uso in hotel, casa, etc. 3. E 'ecologico 4. Per soddisfare la prova ASTM |
| Per le vostre scelte | 1. diversi modelli e dimensioni tra cui scegliere 2. Qualsiasi colore e gelo dipinto, l'elettricità, e il modello del Carver lavorazione laser 3. pacchetto come la pellicola termoretraibile, confezione di colore, bianco regalo ecc 4. I nostri lavoratori esclusiva per il controllo qualità 5. Abbiamo il lavoro professionale del workshop e magazzini al fine di garantire la puntualità delle consegne |

More Product Pictures









Similar Products Link



[Colore supporto di pittura di candela](#)

[Portacandele Sprinkle](#)

[Portacandele Mestieri
portacandele seduta matrimonio](#)

Office & Sample Room

[Shenzhen Soleggiato Cristalleria Co., Ltd.](#) È stata fondata nel 1992. Siamo stati in questo campo settore per più di 20 anni, come un produttore professionale, siamo specializzati nella progettazione di oggetti di vetro, fabbricazione articoli in vetro, così come l'esportazione. Le nostre linee di prodotto spaziano dalla mano per rendere la macchina. Prodotti abbondanti già prodotti quali [Bicchieri di vetro](#), [Borosilicato GlaSS](#), [Vetro Fuoco](#), [Vaso](#), [Pentola](#), [Portacandele](#), [Calici](#), [Posacenere](#), [Stoviglie](#), [Driking Glass](#), E così via tutti gli usi cristalleria quotidiano, in totale ci sono più di 4000 diversi stili. Abbiamo un ottimo design di creare prodotti innovativi e di qualità team team di controllo qualità asurance rigoroso. OEM / ODM serverice sono supportati come bene.



Factory Show





Caratteristiche mese vetro soffiato

1. vantaggio compreso intaglio abbondanza, le tecniche, e effetti di superficie, colore, ecc
2. Il controllo di qualità difficile e tolleranza di dimensioni, peso e forma il più grande.
3. Il prezzo è alto e il prodotto è limitato alla tecnica vetro speciale.

Metodo di applicazione

1. Utilizzare sotto la guida di adulti
2. Lavare o pulire con acqua bollente prima dell'uso
3. Non toccare il bordo della tazza dal vetro, nel tentativo di abbattere o gestirlo

Avvertenze

1. birra, vino rosso, vino bianco, bevande o acqua calda non essere troppo pieno
2. Per evitare mano ferire i vostri figli, si prega di metterlo in un luogo dove non possono arrivare
3. Evitare di far cadere, e l'impatto di una forte collisione
4. non disponibile per forno a microonde
5. Per evitare che il cracking, non mettere direttamente sul fuoco

Più [Portacandele di vetro](#) O qualsiasi vetreria,

Si prega di visitare il nostro sito web: <http://www.okcandle.com/>

O qui può aiutare a saperne di più su di noi: [FAQ](#)