

Fournisseur 300 ml 310 ml 350 ml

## Sunny Glassware

We are the exclusive supplier of Nest Fragrance, Candle Lite, UGG etc popular brands, which 80% aroma vessels are from Sunny Glassware.



### ***Pourquoi choisir Sunny?***

	<b>Nos avantages</b>	<b>Vos avantages</b>
<b>1 et 1 <a href="#">Expérience</a></b>	Fournisseur de verrerie de 26 ans et plus	Être un partenaire à long terme et fiable
<b>2 <a href="#">Qualité</a></b>	* Équipe d'inspection QC qualifiée	Pour créer une marque célèbre rapidement
<b>3 et 3 <a href="#">Certificats</a></b>	* ISO9001: 2008 * Certificats de conformité verts et sociaux	Assurance qualité pour les consommateurs

<b>4 <u>Échantillon</u></b>	* Échantillon prêt dans les 10 jours * Les commandes OEM / ODM sont les bienvenus	* Assurer des produits de masse qualifiés * Prise en charge de conception personnalisée flexible
<b>5 <u>Conception</u></b>	* Équipe de conception solide * 15 Nouveaux articles Sortie mensuellement	* Design unique * Améliorez votre puissance concurrentielle du marché
<b>6. <u>Capacité</u></b>	* Usine de 20,00 mètres carrés * 14,4 millions de pièces par mois	* Pour répondre à vos ordres de masse * Raccourcir le délai de livraison
<b>7 <u>Logistique</u></b>	Nous avons le nôtre <a href="#">Sunny Worldwide Logistics (SZ) Limited</a>	* Communication transparente * Évitez trop de points de contact * Rationaliser la gestion * Économisez des coûts indirectement

## Images de produits















# MAIN PRODUCTS



**Glass Candle Holders**



**Ceramic  
Candle Holders**



**Ceramic  
Diffuser Bottles**



**Glass  
Diffuser Bottles**



**Perfume Bottles**



**Borosilicate Glass**



**Bathroom Accessories**

## Contrôle de qualité

La verrerie ensoleillée suit le système de contrôle de la qualité ANSI / ASQ Z1.4-2008 comme suit pour empêcher les bougeoirs défectueux avant la livraison.

### \* Procédure d'inspection des tours 4

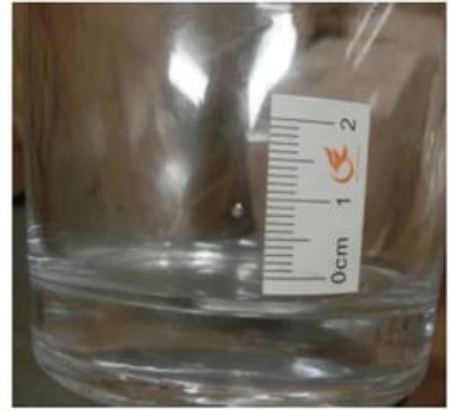
- (1). Inspectez toutes les matières premières avant de produire.
- (2). Vérifiez l'échantillon produit en masse par rapport à l'échantillon signé du client.
- (3). Inspecter les semi-produits pendant la production
- (4). Vérifiez les produits finis et le colis avant et après l'envoi de l'entrepôt.

### \* 6 points de contrôle principaux

- (1). Apparence de fabrication
- (2). Quantité
- (3). Style, matériau, couleur
- (3). Emballage et chargement
- (4). Marquage / étiquette
- (5). Mesure des données / Fonction / Test de champ

(6). Fabriqué par des travailleurs qualifiés

## Onsite Inspection



## Conditionnement

# PACKING



We have Normal packing, PVC box  
Window box, carton box, pallet  
Color box, White box, ect.

of course, we can customize  
Individual gift box for you.



Carton



Wooden case



Pallet

# CERTIFICATIONS



## Information de l'entreprise

[Shenzhen Sunny Glassware Co., Ltd](http://www.sunnyglassware.com) a été créé en 1992.

Nous sommes dans la verrerie depuis plus de 25 ans, en tant que fabricant professionnel, nous nous sommes spécialisés dans la conception de la verrerie, la fabrication de la verrerie ainsi que dans l'exportation.

Nos lignes de produits vont de la main à la machine.

Nous avons déjà produit des produits abondants tels que [gobelet de verre](#), [verre borosilicate](#), vase, [bol à verre](#), [chandelle](#), [accessoires de salle de bain](#), [vaisselle](#), boire du verre, etc. Tous les jours utilisent quotidiennement la verrerie, au total, il existe plus de 4 000 styles différents.

Nous avons une excellente équipe de conception pour la création de produits innovants et une équipe QC stricte pour une assurance de qualité. Le service OEM / ODM est également pris en

charge.



# SAMPLE ROOM

---

There are more than 5000 products in  
sample room of Sunny Glassware  
for your reference. No second Co. in China!



**Équipe de conception**



Award-winning team of designers has won the trust of many upscale brands like NEST Fragrance. The talented design team is unmatched in China.



# EXHIBITION





# PROCESS CRAFTS



1、Raw Material



2、Melting



4、Filling



3、Cutting



5、Molding



6、Polishing



7、Annealing



8、Inspecting



9、Packing

## OUR CRAFTS



### FAQ

1) Pouvez-vous combiner de nombreux éléments assortis dans un conteneur dans mon premier ordre?

**Oui, nous pouvons. Mais la quantité de chaque élément ordonné devrait atteindre notre MOQ.**

2) Si un problème de qualité, comment pouvez-vous le régler pour nous?

**Lorsque vous déchargez le conteneur, vous devez inspecter toute la cargaison. Si des produits de rupture ou de défaut étaient fondés, vous devez prendre les photos du carton d'origine.**

**Toutes les réclamations doivent être présentées dans les 15 jours ouvrables suivant la sortie du conteneur. Cette date est soumise à l'heure d'arrivée du conteneur.**

3) Pourquoi nous choisissez-vous?

- 1. Nous avons des expériences riches dans le commerce de la verrerie pendant plus de 20 ans et l'équipe la plus professionnelle.**
- 2. Nous avons 10 lignes de production et pouvons fabriquer 15 millions de pièces par mois, nous avons des processus stricts nous permettent de maintenir un taux d'acceptation supérieur à 99%.**
- 3. Nous travaillons avec plus de 1800 clients dans environ 80 pays.**
- 4. Nous proposons un service de logistique mondial à guichet professionnel.**

4) Pouvons-nous obtenir vos échantillons gratuits?

**Oui, vous pouvez. Nos échantillons sont gratuits pour les clients qui confirment la commande. Mais le fret pour Express est sur le compte de l'acheteur.**

5) Et votre MOQ?

**Différents produits seront différents MOQ, pour une verrerie en stock, les petites commandes sont acceptables.**

6) Combien de personnes dans votre service de R&D?

**Nous avons 5 designers professionnels et ils développeront 15 conceptions innovantes mensuellement.**

7) Pouvez-vous me donner un rabais sur le prix?

**Le prix dépend de votre quantité, si vous voulez un bon prix avec une petite commande, vous pouvez faire plus de quantité en une fois et les laisser dans notre entrepôt, nous conserverons les marchandises pour vous jusqu'à ce que vous en ayez besoin.**