

Style simple vert machine faite pot bougie en verre

Product Details

ID de produit	SGLYP16021510
Matériel	Haut blanc matériaux verre
Métiers d'art	Machine presse verre bougie pot
Durée de levée	1. existants produits, de temps d'échantillon 5 jours 2. si besoin de re-modeler, 15 jours de temps d'échantillon
Paquet	Générales d'emballage, 48 / Carton
Capacité	500 000 à 1 000 000 / mois
Délai de livraison	35 jours après confirmation de l'échantillon et l'ordre
Conditions de paiement	T / T 30 % d'acompte, le solde dû à voir une copie du connaissance
Transport	Transport maritime, transport aérien, livraison express internationale; invités désignées transitaire
Caractéristiques du produit	1. fait à la machine bougeoirs 2. peut être utilisé dans les hôtels, accueil, bar, etc. 3. environnement matériel 4. FDA, épreuve CA65
Pour que vous choisissiez	1. satisfaire votre design différent et taille 2. n'importe quelle couleur de peinture, se givrer, galvanoplastie, gravure au laser peut se faire 3. fournir des emballages spéciaux tels que le film de rétrécissement, boîte de cadeau de couleur, boîte cadeau blanche 4. nous avons une équipe de contrôle qualité dédiée au contrôle qualité des produits 5. nous avons des bases de production professionnelle et des entrepôts pour assurer la livraison

More Product Pictures

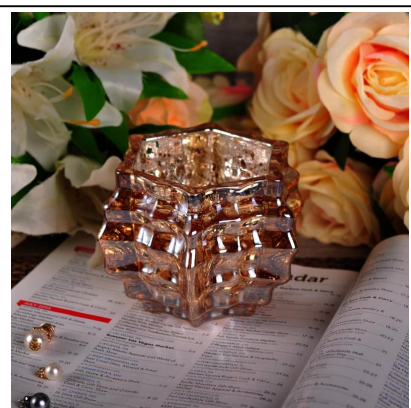
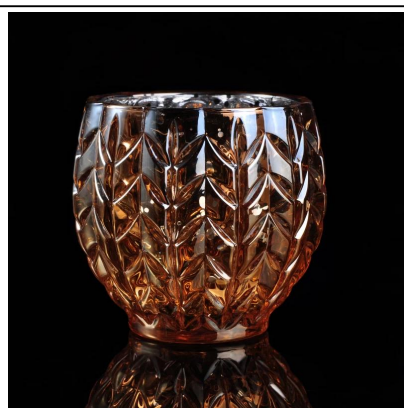








Similar Products Link



Office & Sample Room



Factory Show





Les caractéristiques du mois verre soufflé

1. son avantage y compris abondance sculpt, technics, effets de surface, la couleur etc..
2. la qualité est le contrôle difficile et la tolérance de la taille, le poids et la forme sont plus grands.
3. le prix est élevé et le produit est limité pour le verre technique spécial.

Méthode d'application

1. l'utiliser sous le guide de l'adulte
2. laver à l'eau propre ou bouillante avant utilisation
3. n'aucun toucher le bord de coupe en verre, n'essaie de prendre le bas ou le manche de celui-ci

Mises en garde

1. bière, vin rouge, vin blanc, boisson ou eau chaude, ne pas être trop plein
2. pour éviter de blesser la main de vos enfants, s'il vous plaît mettre dans l'endroit où ils ne peuvent pas atteindre
3. Évitez de faire tomber, Collision et à fort impact
4. non disponible pour four à micro-ondes
5. pour l'empêcher de se craqueler, ne le mettez pas sur feu ouvert directement

Pour plus de verre bougeoir gou n'importe quel verrerie,
s'il vous plaît visitez notre site Web: <http://www.okcandle.com/>

Ou ici peut vous aider à en savoir plus Qui sommes-nous: [FAQ](#)

[Nous nous réjouissons de votre demande et la coopération.](#)

[Retour page d'accueil](#)