

## Bougeoirs en céramique naturelle

### Product Details

Nom de l'élément	<b>Bougeoirs en céramique naturelle</b>
Numéro d'objet.	SGJW190129011
Le couper	Diamètre supérieur: 100mm Diamètre inférieur: 100mm Hauteur: 90mm Poids: 405g Capacité: 630ml D'autres tailles: 5 onces / 8 onces / 10 onces / 16 onces bougies sont également disponibles
Capacité	10 oz 14 oz 16 oz bougeoirs etc. Il est disponible
Temps d'échantillonnage	1,5 jours si la forme et la taille des produits existent 2.15 jours si vous avez besoin de nouvelles formes et tailles de produits
Emballage	Emballage de sécurité régulier 24pcs / 36pcs / 48pcs et ainsi de suite Pour carton d'exportation avec diviseur d'oeufs
MOQ	3000pcs
Heure de livraison	Dans les 35 jours après la commande confirmée
Modalités de paiement	Dépôt de 30% par T / T à l'avance, le solde après avoir montré la copie de B / L
Caractéristiques du produit	<ol style="list-style-type: none"><li>1. Haute qualité et prix compétitifs</li><li>2. Essais ASTM</li><li>3. Eco amical</li><li>4. Il est largement destiné au mariage, à la fête, à la maison, aux bars etc.</li><li>5. contianers en céramique de bougie avec la manière de décoration de transmutation</li></ol>

### More Product Pictures

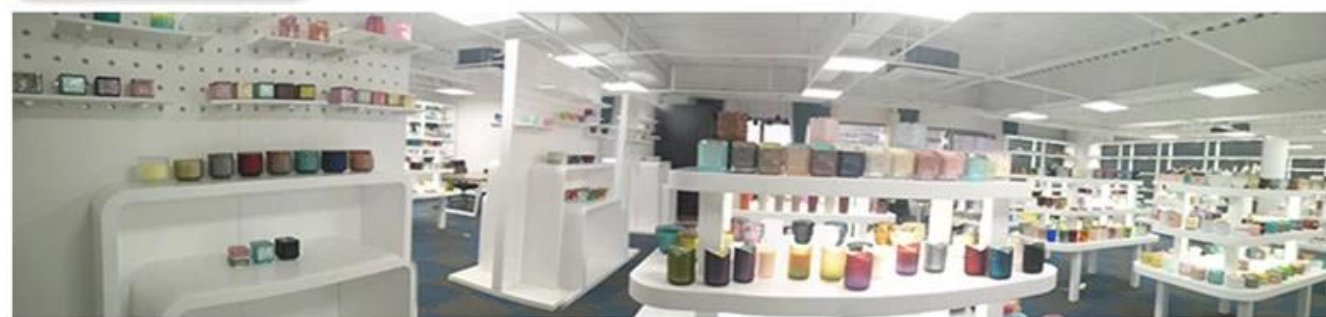






Office & Sample Room





Factory Show

# \* Production Process



▶ Sculpture



▶ Make Moulds



▶ Inject Clay



▶ Shape forming



▶ Roller Forming



▶ Body Finishing



▶ First Firing



▶ Hand Painting



▶ Decaling



▶ Glazing



▶ Decor Firing



▶ Packing



▶ Warehouse



▶ Loading



▶ Shipping



Decoration firing



After decal



Inspection the decal product



Packing



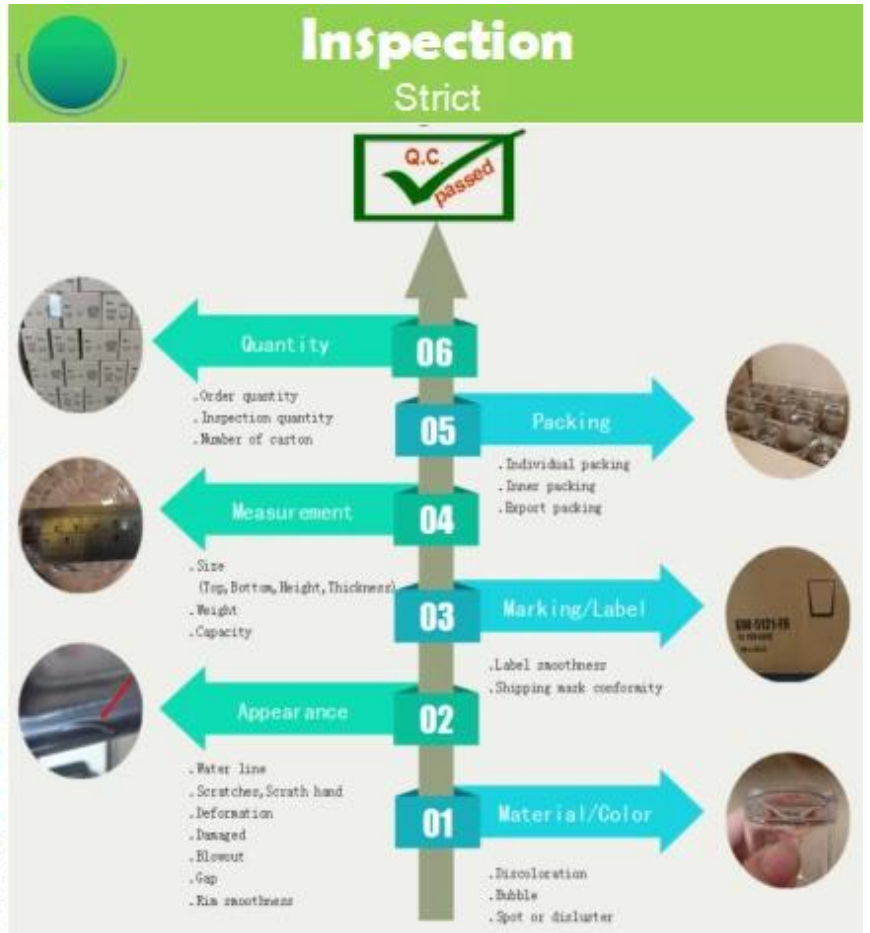
Ready to loading



QC  
Professional



Measure  
Accurate







**Sales Team**



**Sourcing&Doc Team**



**Customer Services**



**Product Designer**

**Les caractéristiques du verre soufflé un mois**

1. Son avantage, y compris la sculpture d'abondance, les techniques, les effets de surface, la couleur, etc.
2. La qualité est un contrôle difficile et la tolérance de la taille, du poids et de la forme est supérieure.
3. Le prix est élevé et le produit est limité pour le verre technique spécial.

**Procédé d'application**

1. Utilisation sous la direction de l'adulte
2. Lavez-le à l'eau claire ou chaude avant de l'utiliser
3. Ne touchez pas le bord de la tasse en verre, essayez de prendre le fond ou la poignée de celle-ci.

**Précautions**

1. La bière, le vin rouge, le vin blanc, les boissons ou l'eau chaude ne doivent pas être trop remplis
2. Pour éviter de blesser la main de vos enfants, placez-les où ils ne peuvent pas atteindre
3. Évitez les chutes, les collisions et les chocs violents
4. Non disponible pour le four à micro-ondes

5. Pour l'empêcher de se briser, ne le mettez pas directement sur le feu

Pour plus [bougeoir](#) ou n'importe quel verre,

S'il vous plaît visitez notre site Web:<http://www.okcandle.com/>

Ou ici, cela peut vous aider à savoir mieux que nous: **FAQ**

[Nous attendons votre demande et votre coopération.](#)

**[Page d'accueil retour](#)**