

Suministre candelabros de vidrio transparente de 9 oz con decoración de hogar con patrón de onda

Product Details

Nombre del elemento	Suministre candelabros de vidrio transparente de 9 oz con decoración de hogar con patrón de onda
Número de objeto	SGHX19051404
Especificación	Artículo □ SGHX19051404 Diámetro superior: 81 mm Diámetro inferior: 81 mm Altura: 88 mm Peso: 360g Capacidad: 256 ml MOQ: 5,000 piezas Material: vidrio blanco alto Fabricación: hecha a máquina Tiempo de muestreo: 5 ~ 7 días después de la confirmación. Otros tamaños: 5 onzas / 8 onzas / 10 onzas / 16 onzas también están disponibles
Capacidad	10 oz 14 oz 16 oz etc. Está disponible
Tiempo de muestreo	1,5 días si existe la forma y el tamaño de los productos 2,15 días si necesita una nueva forma y tamaño de los productos
embalaje	24pcs / 36pcs / 48pcs embalaje de seguridad regular y así sucesivamente Para cartón de exportación con divisor de huevo
MOQ	5000pcs
El tiempo de entrega	Dentro de los 35 días posteriores a la confirmación del pedido
Términos de pago	Depósito del 30% por T / T por adelantado, el saldo después de mostrar la copia de B / L
Características del producto	<ol style="list-style-type: none">1. Alta calidad y precios competitivos2. Pruebas FDA, SGS, LFGB, etc.3. Eco amigable4. Está ampliamente dirigido a bodas, fiestas, hogar, bares, etc.5. Hecho a máquina

More Product Pictures

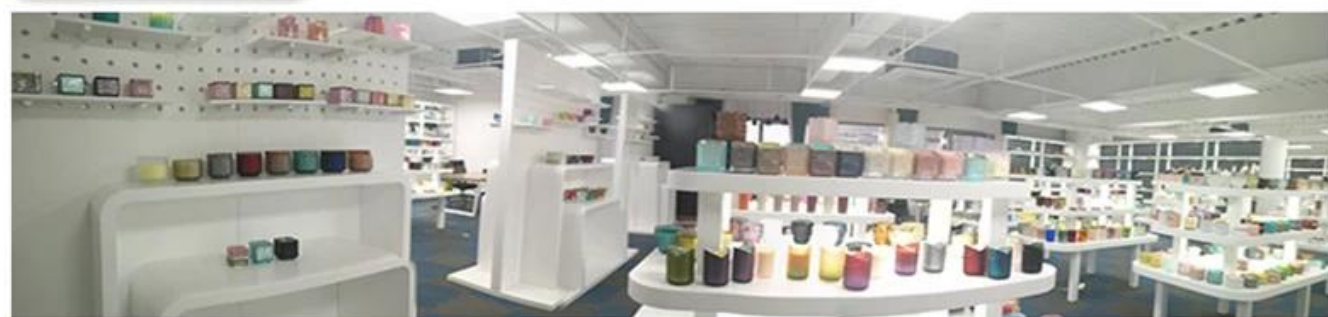






Office & Sample Room





Factory Show

01

Factory



Surface Treatment

10+ production lines



□ Spraying



□ Engraving



□ Electroplating



□ Silk-screen



- Spraying
- Engraving
- Electroplating
- Silk-Screen



Las características del vidrio soplado al mes.

1. Su ventaja incluye escultura de abundancia, técnicas, efectos de superficie, color, etc.
2. La calidad es un control difícil y la tolerancia de tamaño, peso y forma es mayor.
3. El precio es alto y el producto está limitado para vidrio técnico especial.

Método de aplicación

1. Usarlo bajo la guía del adulto.
2. Lávelo con agua limpia o caliente antes de usar
3. No toque el borde de la copa de vidrio, intente tomar la parte inferior o el asa de la misma.

Precauciones

1. La cerveza, el vino tinto, el vino blanco, la bebida o el agua caliente no deben estar demasiado llenos.
2. Para evitar lastimar la mano de sus hijos, colóquelos donde no puedan alcanzarlos.
3. Evitar caídas, colisiones e impactos fuertes.
4. No disponible para horno microondas
5. Para evitar que se rompa, no lo coloque directamente sobre el fuego.

Para más [candelero](#) o cualquier vaso,

Por favor visite nuestro sitio web: <http://www.okcandle.com/>

O aquí puede ayudarte a saber mejor que nosotros: [Preguntas más frecuentes](#)

[Esperamos su solicitud y cooperación..](#)

[Página de inicio](#)