

Pequeña capacidad 112 ml de botella de vidrio transparente con tapón



## *¿Por qué elegir Sunny?*

	<b>Nuestras ventajas</b>	<b>Tus beneficios</b>
<b>1. <a href="#">Experiencia</a></b>	Proveedor de cristalería de más de 26 años	Ser un socio a largo plazo y confiable
<b>2. <a href="#">Calidad</a></b>	* Equipo de inspección de QC calificado	Para crear una marca famosa rápidamente
<b>3. <a href="#">Certificados</a></b>	* ISO9001: 2008 * Certificados de cumplimiento verde y social	Garantía de calidad para los consumidores

<b>4. <u>Muestra</u></b>	* Muestra lista en 10 días * Ordenes OEM/ODM Bienvenido	* Asegurar productos masivos calificados * Soporte de diseño personalizado flexible
<b>5. <u>Diseño</u></b>	* Equipo de diseño fuerte * 15 nuevos elementos lanzamiento mensualmente	* Diseño único * Mejore el poder competitivo de su mercado
<b>6. <u>Capacidad</u></b>	* Fábrica de 20,00 metros cuadrados * 14.4 millones de piezas mensualmente	* Para cumplir con sus órdenes masivas * Acortar el tiempo de entrega de entrega
<b>7. <u>Logística</u></b>	Tenemos el nuestro propio <a href="#">Sunny Worldwide Logistics (SZ) Limited</a>	* Comunicación perfecta * Evite demasiados puntos de contacto * Racionalizar la gestión * Ahorre el costo indirectamente

### Fotos de productos















# MAIN PRODUCTS



**Glass Candle Holders**



**Ceramic  
Candle Holders**



**Ceramic  
Diffuser Bottles**



**Glass  
Diffuser Bottles**



**Perfume Bottles**



**Borosilicate Glass**



**Bathroom Accessories**

## Control de calidad

La cristalería soleada sigue a ANSI/ASQ Z1.4-2008 Sistema de control de calidad estrictamente como lo siguiente para evitar candelabros defectuosos antes de la entrega.

### \* 4 rondas de procedimiento de inspección

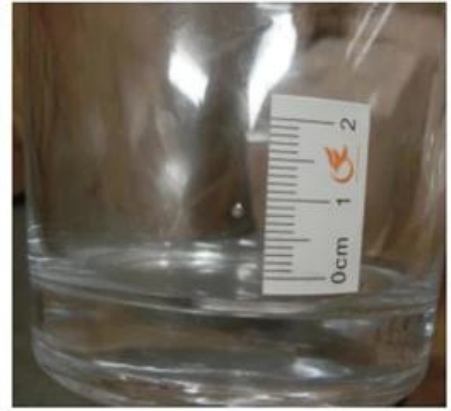
- (1). Inspeccione todas las materias primas antes de producir.
- (2). Verifique la muestra producida en masa en comparación con la muestra firmada del cliente ".
- (3). Inspeccionar semi-productos durante la producción
- (4). Verifique los productos de acabado y el paquete antes y después de enviar el almacén.

### \* 6 puntos de control principales

- (1). Apariencia de mano de obra
- (2). Cantidad
- (3). Estilo, material, color
- (3). Embalaje y carga
- (4). Marcado/etiqueta
- (5). Medición de datos/función/prueba de campo

(6). Hecho por trabajadores calificados

## Onsite Inspection



## Embalaje

# PACKING



We have Normal packing, PVC box  
Window box, carton box, pallet  
Color box, White box, ect.

of course, we can customize  
Individual gift box for you.



Carton



Wooden case



Pallet

# CERTIFICATIONS



## Información de la empresa

[Shenzhen Sunny Glassware Co., Ltd](http://www.sunnyglassware.com) fue establecido en 1992.

Hemos estado en el área de cristalería durante más de 25 años, como fabricante profesional, nos especializamos en el diseño de cristalería, fabricación de cristalería y exportación.

Nuestras líneas de productos van desde hechas a mano hasta máquina hecha.

Ya producimos abundantes productos como [vaso de vidrio](#), botella de vidrio, [vidrio de borosilicato](#), florero, [tazón de vidrio](#), [candelabro](#), [accesorios para el baño](#), beber vidrio, etc. Toda la cristalería de uso diario, en total hay más de 4,000 estilos diferentes.

Tenemos un excelente equipo de diseño para la creación innovadora de productos y el estricto equipo de QC para la calidad de la calidad. El servicio OEM/ODM también es compatible.



# SAMPLE ROOM

---

There are more than 5000 products in  
sample room of Sunny Glassware  
for your reference. No second Co. in China!



**Equipo de diseño**



Award-winning team of designers has won the trust of many upscale brands like NEST Fragrance. The talented design team is unmatched in China.



# EXHIBITION





# PROCESS CRAFTS



1、 Raw Material



2、 Melting



4、 Filling



3、 Cutting



5、 Molding



6、 Polishing



7、 Annealing



8、 Inspecting



9、 Packing

## OUR CRAFTS



### Preguntas frecuentes

1) ¿Puedes combinar muchos elementos surtidos en un contenedor en mi primer pedido?

**Sí, podemos. Pero la cantidad de cada artículo ordenado debe alcanzar nuestro MOQ.**

2) Si algún problema de calidad, ¿cómo puede resolverlo por nosotros?

**Al descargar el contenedor, debe inspeccionar toda la carga. Si se fundaron alguna rotura o defecto, debe tomar las fotos del cartón original.**

**Todos los reclamos deben presentarse dentro de los 15 días hábiles posteriores a la descarga del contenedor. Esta fecha está sujeta a la hora de llegada del contenedor.**

3) ¿Por qué nos eliges?

**1. Tenemos experiencias ricas en el comercio de cristalería por más de 20 años y el equipo más profesional.**

**2. Tenemos 10 línea de producción y podemos fabricar 15 millones de piezas por mes, tenemos procesos estrictos que nos permiten mantener una tasa de aceptación superior al 99%.**

**3. Trabajamos con más de 1800 clientes en unos 80 países.**

**4. Ofrecemos un servicio de logística mundial único profesional.**

4) ¿Podemos obtener sus muestras gratis?

**Sí, puedes. Nuestras muestras son gratuitas para los clientes que confirman el pedido. Pero la carga para express está en la cuenta del comprador.**

5) ¿Qué tal tu MOQ?

**Los productos de diferentes amables serán diferentes de MoQ, para algo de cristalería en stock, los pedidos pequeños son aceptables.**

6) ¿Cuántas personas en su departamento de I D?

**Tenemos 5 diseñadores profesionales y desarrollarán 15 diseños innovadores mensualmente.**

7) ¿Puedes darme un descuento sobre el precio?

**El precio depende de su cantidad, si desea un buen precio con un pedido pequeño, puede hacer más cantidad en una sola vez y dejarlas en nuestro almacén, le guardaremos los bienes hasta que lo necesite.**