

Lieferant 300 ml 310 ml 350 ml transparent strukturierte Glasschiffer Kerzenglas



Warum Sunny wählen?

	Unsere Vorteile	Ihre Vorteile
1. <u>Erfahrung</u>	26 Jahre Glaswarenlieferant	Ein langfristiger und zuverlässiger Partner sein
2. <u>Qualität</u>	* Qualifiziertes QC -Inspektionsteam	Schnell eine berühmte Marke zu schaffen
3. <u>Zertifikate</u>	* ISO9001: 2008 * Green & Social Compliance - Zertifikate	Qualitätssicherung für Verbraucher

4. Probe	* Probe bereit innerhalb von 10 Tagen bereit * OEM/ODM -Bestellungen Willkommen	* Stellen Sie qualifizierte Massenprodukte sicher * Flexible benutzerdefinierte Designs unterstützt
5. Design	* Starkes Designteam * 15 neue Artikel veröffentlichen monatlich	* Einzigartiges Design * Verbessern Sie Ihre Marktwettbewerbskraft
6. Kapazität	* 20Anwesend00 Quadratmeter * 14Anwesend4 Millionen Stücke monatlich	* Um Ihre Massenbestellungen zu erfüllen * Verkürzen Sie die Lieferzeit der Lieferung
7. Logistik	Wir haben unsere eigenen Sunny Worldwide Logistics (SZ) begrenzt	* Nahtlose Kommunikation * Vermeiden Sie zu viele Kontaktpunkte * Streamline -Management * Kosten indirekt sparen

Produktbilder













MAIN PRODUCTS



Glass Candle Holders



**Ceramic
Candle Holders**



**Ceramic
Diffuser Bottles**



**Glass
Diffuser Bottles**



Perfume Bottles



Borosilicate Glass



Bathroom Accessories

Qualitätskontrolle

Sunny Glaswaren folgen ANSI/ASQ Z1.4-2008 Qualitätskontrollsystem streng wie folgt Anwesend um vorlieferte fehlerhafte Kerzenhalter zu verhindern.

*** 4 Runden Inspektionsverfahren**

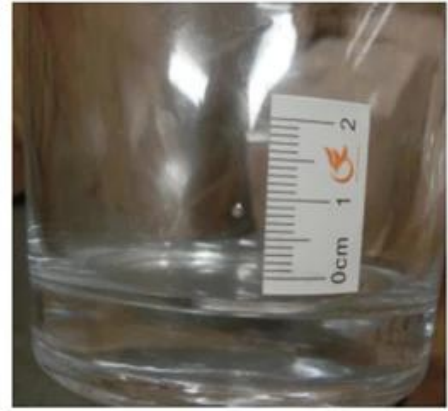
- (1). Überprüfen Sie alle Rohstoffe vor der Erzeugung.
- (2). Überprüfen Sie die produzierte Masseprobe im Vergleich zur signierten Probe des Clients.
- (3). Überprüfen Sie die Halbprodukte während der Produktion
- (4). Überprüfen Sie die Finish -Produkte und das Paket vor und nach dem Versenden des Lagerhauses.

*** 6 Hauptprüfungspunkte**

- (1). Verarbeitungsauftritt
- (2). Menge
- (3). Stil Anwesend Material Anwesend Farbe
- (3). Verpacken und Laden
- (4). Markierung/Etikett
- (5). Datenmessung/Funktion/Feldtest

(6). Von erfahrenen Arbeitern hergestellt

Onsite Inspection



Verpackung

PACKING



We have Normal packing, PVC box
Window box, carton box, pallet
Color box, White box, ect.

of course, we can customize
Individual gift box for you.



Carton



Wooden case



Pallet

CERTIFICATIONS



Unternehmensinformationen

[Shenzhen Sunny Glassware Co. Anwesend Ltd.](#) wurde 1992 gegründet.

Wir sind seit mehr als 25 Jahren in einem Glaswarenbereich. Als professioneller Hersteller haben wir uns auf die Gestaltung von Glaswaren Anwesend die Herstellung von Glaswaren und den Export spezialisiert.

Unsere Produktleitungen reichen von handgefertigt bis maschinell hergestellt.

Wir haben bereits reichlich vorhandene Produkte hergestellt Anwesend z. [Glas Becher](#) Anwesend [Borosilikatglas](#) Anwesend [Vase](#) Anwesend [Glasschale](#) Anwesend [Kerzenhalter](#) Anwesend [Badezimmerzubehör](#) Anwesend [Geschirr](#) Anwesend [Trinkglas](#) usw. Alle täglichen Verwendung von Glaswaren Anwesend insgesamt gibt es mehr als 4.000 verschiedene Stile.

Wir haben ein ausgezeichnetes Designteam für die innovative Produktkreation und ein striktes QC

-Team für Qualitätssicherung. Der OEM/ODM -Service wird ebenfalls unterstützt.



SAMPLE ROOM

There are more than 5000 products in
sample room of Sunny Glassware
for your reference. No second Co. in China!



Designteam



Award-winning team of designers has won the trust of many upscale brands like NEST Fragrance. The talented design team is unmatched in China.



EXHIBITION



PROCESS CRAFTS



1、Raw Material



2、Melting



4、Filling



3、Cutting



5、Molding



6、Polishing



7、Annealing



8、Inspecting



9、Packing

OUR CRAFTS



FAQ

1) Können Sie in meiner ersten Reihenfolge viele Elemente kombinierenAnwesend die in einem Container verteilt sind?

JaAnwesend wir können. Aber die Menge jedes geordneten Gegenstandes sollte unser MOQ erreichen.

2) Wenn ein QualitätsproblemAnwesend wie können Sie es für uns regeln?

Wenn Sie den Behälter entladenAnwesend müssen Sie die gesamte Ladung inspizieren. Wenn Bruch- oder Defektprodukte gegründet wurdenAnwesend müssen Sie die Bilder aus dem ursprünglichen Karton aufnehmen.

Alle Ansprüche müssen innerhalb von 15 Arbeitstagen nach dem Entladen des Behälters vorgelegt werden. Dieses Datum unterliegt der Ankunftszeit des Containers.

3) Warum wählen Sie uns?

- 1. Wir haben über 20 Jahre lang reichhaltige Erfahrungen im Glaswarenhandel und das professionellste Team.**
- 2. Wir haben 10 Produktionslinien und können 15 Millionen Stücke pro Monat herstellen. Wir haben strenge ProzesseAnwesend es uns ermöglichenAnwesend eine Akzeptanzrate über 99% aufrechtzuerhalten.**
- 3. Wir arbeiten mit mehr als 1800 Kunden in etwa 80 Ländern zusammen.**

V.

4) Können wir Ihre kostenlosen Muster bekommen?

JaAnwesend du kannst. Unsere Muster sind für die KundenAnwesend die die Bestellung bestätigen, kostenlos. Die Fracht für Express ist jedoch auf dem Käuferkonto.

5) Wie wäre es mit Ihrem MOQ?

Verschiedene Art von Produkten sind unterschiedlich MOQ. Für einige auf Lager vorrätige Glaswaren sind kleine Bestellungen akzeptabel.

6) Wie viele Personen in Ihrer F & E -Abteilung?

Wir haben 5 professionelle Designer und sie werden monatlich 15 innovative Designs entwickeln.

7) Können Sie mir einen Rabatt über den Preis geben?

Der Preis hängt von Ihrer Menge ab. Wenn Sie einen guten Preis mit geringer Bestellung wünschen, können Sie in einer Zeit mehr Menge machen und sie in unserem Lagerhaus lassen, wir werden die Waren für Sie behalten, bis Sie es benötigen.