

# Gemütliche neue Produkt Bernsteinfarbe Diamant Design Kerze Glas

## Product Details

Artikel-Nr.	SGLYP16062302
Material	Hohe weiße Werkstoff Glas
Handwerk	Maschine Presse Glas Kerze
Proofing Zeit	1. bestehende Produkte, Probe Zeit 5 Tage (2) die Notwendigkeit, wieder Schimmel, Beispielzeit 15 Tage
Paket	Allgemeine Verpackung, 48 / Karton
Kapazität	500.000 bis 1.000.000 / Monat
Lieferzeit	35 Tage nach der Probe und Auftragsbestätigung
Zahlungsbedingungen	T / T 30 % Anzahlung, der Restbetrag durch eine Kopie des Konnossements siehe fällig
Transport	Seeverkehr, Luftverkehr, internationalen express-Lieferung; Gäste, die benannten Spedition
Produkt-Features	(1) maschinell hergestellt <a href="#">Kerzenhalter</a> (2) kann verwendet werden, in Hotels, Haus, Bar, etc. 3. Umwelt-material 4. FDA, ASTM, CA65 testen
Für Sie zu wählen	(1) gerecht zu werden, Ihre verschiedenen Design und Größe (2) jede Farbe, Glasur, Galvanik, kann Lasergravur erfolgen 3. Geben Sie Spezialverpackungen wie Schrumpffolie, Farbe-Geschenk-Box, weißer Geschenkbox 4. Wir haben eine eigene Qualitätskontrolle Team zur Kontrolle der Produktqualität 5. Wir haben professionelle Produktionsstätten und Lagerhallen, um Lieferung zu gewährleisten

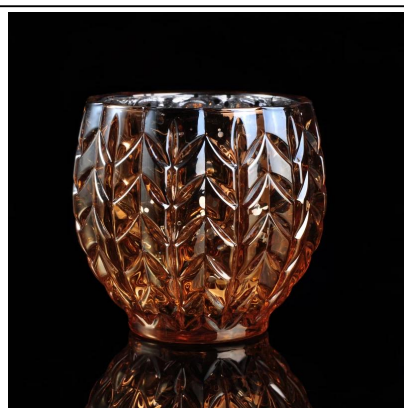
## More Product Pictures







Similar Products Link



Office & Sample Room



Factory Show





### Die Features des Monats mundgeblasenem Glas

1. Geltung einschließlich Fülle Formen, Techniken, Oberflächeneffekte, Farbe etc..
- (2) die Qualität ist schwer und die Toleranz von Größe, Gewicht und Form sind größer.
- (3) der Preis ist hoch, und das Produkt ist für technic Spezialglas begrenzt.

### Art der Anwendung

- (1) benutzen unter Anleitung eines Erwachsenen
2. waschen es mit sauberem oder kochendem Wasser vor Gebrauch
3. keine berühren den Rand der Glasschale, versuchen, unten oder das Handle des es zu nehmen

### Vorsichtshinweise

- (1) Bier, Rotwein, Weißwein, Getränk oder heißes Wasser sein nicht zu voll
- (2) um zu vermeiden, um Ihre Kinder Hand weh, Bitte legen Sie es an der Stelle, wo sie nicht erreichen kann
3. vermeiden Sie Fallenlassen, Kollision und starke Wirkung
- (4) nicht verfügbar für Mikrowelle
- (5) um Rissbildung zu vermeiden, legen Sie es über offenen Feuer direkt

Für weitere Glas-Kerzenhalter oder Glaswaren,

Bitte besuchen Sie unsere Website: <http://www.okcandle.com/>

Oder hier kann Ihnen helfen, mehr wissen über uns: [Häufig gestellte Fragen](#)

Wir freuen uns Ihre Anfrage und eine Zusammenarbeit auf.

[Homepage zurück](#)